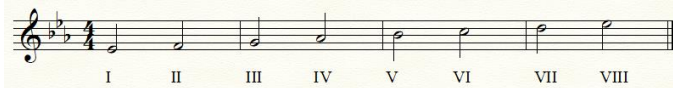


ESA | EXÉRCITO

CONCURSO DE ADMISSÃO 2021 AOS CURSOS DE
FORMAÇÃO E GRADUAÇÃO DE SARGENTOS 2022-23

01. (ESA 2021) Segundo a Professora Maria Luisa de Mattos Priolli, a Escala Diatônica é constituída por uma sucessão de tons e semitons diatônicos, analise a partitura abaixo e identifique onde os semitons se encontram e marque a alternativa correta.



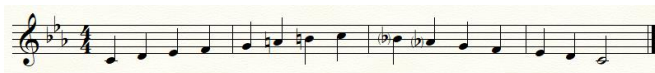
- A) Do II para o III, do IV para o V e do VI para o VII.
 B) Do III para o IV e do VII para o VIII.
 C) Do IV para o V, do V para o VI e do VI para o VII.
 D) Do I para o II e do V para o VI.
 E) Do I ao III e do V ao VII.

02. (ESA 2021) Sabendo que as notas comuns são notas encontradas em 2 tons, identifique as notas comuns nos seguintes tons: Lá Maior e Fá Maior e marque a alternativa correta:



- A) Dó, Fá e Sol.
 B) Fá, Sol e Sib.
 C) Dób, Ré# e Mib.
 D) Lá, Ré e Mi.
 E) Sol, Si e Dó.

03. (ESA 2021) Analise a partitura abaixo e identifique qual é a Escala, o Modo e sua Forma e marque a alternativa correta:



- A) Escala de Mib menor Melódica.
 B) Escala de Dó menor Harmônica.
 C) Escala de Dó menor Melódica.
 D) Escala de Mib Maior Harmônica.
 E) Escala de Dó Maior Melódica.

04. (ESA 2021) RIFORZANDO palavra italiana cujo significado musical é:

- A) Reforçando o som.
 B) Desaparecendo o som.
 C) Meio suave.
 D) Extinguindo o som.
 E) Meio forte.

05. (ESA 2021) Segundo a professora Maria Luisa de Mattos Priolli, a Escala Cromática é formada exclusivamente por intervalos de semitons diatônicos e cromáticos, analise a Escala Cromática Ascendente abaixo e marque a alternativa correta sobre sua constituição:



- A) 8 notas, sendo 4 naturais e 4 alteradas/2 semitons diatônicos.
 B) 13 notas, sendo 5 naturais e 8 alteradas/12 semitons, sendo 7 cromáticos e 5 diatônico.
 C) 8 notas, sendo 6 naturais e 2 alteradas/2 semitons diatônicos.
 D) 13 notas, sendo 8 naturais e 5 alteradas/12 semitons, sendo 5 cromáticos e 7 diatônicos.
 E) 8 notas, sendo 3 naturais e 5 alteradas/2 semitons diatônicos.

06. (ESA 2021) Cada tom principal tem quantos tons vizinhos?

- A) 5.
 B) 1.
 C) 6.
 D) 3.
 E) 4.

07. (ESA 2021) No intervalo de 3ª Aumentada, indique o número de tom(ns) e semitom(ns) que o formam:

- A) 1 tom e 1 semitom.
 B) 3 tons.
 C) 2 tons..
 D) 2 tons e 1 semitom.
 E) 3 tons e 1 semtom.

08. (ESA 2021) Sabendo que os intervalos podem ser Consonantes e Dissonantes, observe a partitura abaixo, e marque a alternativa que contenha todos os intervalos dissonantes.



- A) 3º Compasso/2ª menor, 4º Compasso/8ª Justa e 5º Compasso/7ª menor.
- B) 4º Compasso/8ª Justa, 5º Compasso/7ª menor e 6º Compasso/5ª aumentada.
- C) 2º Compasso/6ª menor, 4º Compasso/8ª Justa e 5º Compasso/7ª menor.
- D) 3º Compasso/2ª menor, 5º Compasso/7ª menor e 6º Compasso/5ª aumentada.
- E) 1º Compasso/4ª Justa, 2º Compasso/6ª menor e 4º Compasso/8ª Justa.

09. (ESA 2021) A síncope produz efeito de deslocamento das acentuações naturais. A síncope pode ser:

- A) Regular ou Irregular.
- B) Simples ou Composta.
- C) Simples ou Sucessiva.
- D) Simples ou Irregular.
- E) Regular ou Simples.

10. (ESA 2021) Marque a única opção que indica onde é colocado o sinal do grupeto de 3 (três) notas:

- A) O sinal é colocado sobre a nota real.
- B) O sinal é colocado uma 2ª acima da nota real.
- C) O sinal é colocado embaixo na nota real.
- D) O sinal é colocado entre duas notas de entoação diferente.
- E) O sinal é colocado antes da nota real.

11. (ESA 2021) A unidade de tempo do compasso 9/16 é representada pela:

- A) Colcheia pontuada.
- B) Semínima pontuada.
- C) Mínima pontuada.
- D) Semicolcheia pontuada.
- E) Semibreve pontuada.

12. (ESA 2021) Segundo a Professora Maria Luisa de Mattos Priolli, existe um meio prático para formar as escalas cromáticas maiores, marque a alternativa que corresponda a esse meio prático numa escala cromática maior ascendente:

- A) O III e VI graus não devem ser repetidos e nem alterados na subida.
- B) O VI e VII graus devem ser alterados na subida.
- C) Somente o VII grau deve ser alterado na subida.
- D) Nenhum grau deve ser repetido ou alterado.
- E) O III e VI graus devem ser repetidos ou alterados na subida.

ESA | EXÉRCITO
CONCURSO DE ADMISSÃO 2021 AOS CURSOS DE
FORMAÇÃO E GRADUAÇÃO DE SARGENTOS 2022-23

GABARITO

| | |
|----|----------|
| 1 | B |
| 2 | D |
| 3 | C |
| 4 | A |
| 5 | D |
| 6 | A |
| 7 | D |
| 8 | D |
| 9 | A |
| 10 | A |
| 11 | A |
| 12 | A |

O vídeo aula de correções e explicações faz parte do curso preparatório Serei Músico Militar (Teoria Musical para Concurso).

Conheça aqui www.sereimusicomilitar.com.br